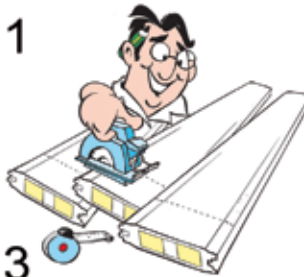




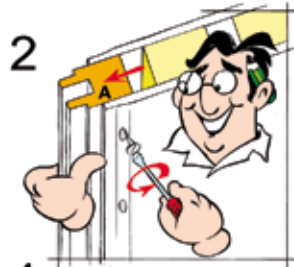
Montage in 10 stappen
Montage en 10 étapes

1



Zaag de modules op de juiste lengte
Abrégez les modules à la longueur souhaitée

2



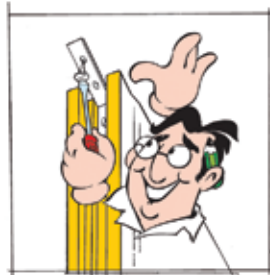
Module losschroeven en beginprofiel "A" demonteren
Dévissez le module et retirez le profil de début "A"

3



Beginprofiel "A" draaien en bevestigen aan de muur en de module terug monteren
Tournez le profil de début "A", fixez-le contre le mur et vissez le module de nouveau

4



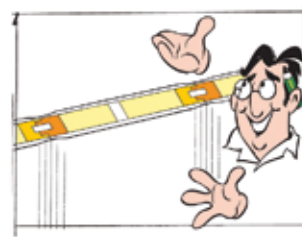
Module d.m.v. haak bevestigen aan het plafond
Attachez le module au plafond moyennant le crochet

5



Module d.m.v. haak aan de vloer bevestigen
Fixez le module au sol moyennant le crochet

6



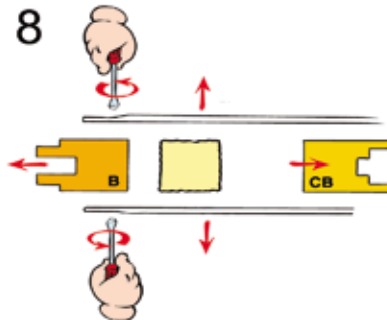
Verder monteren van de modules
Continuez le montage

7



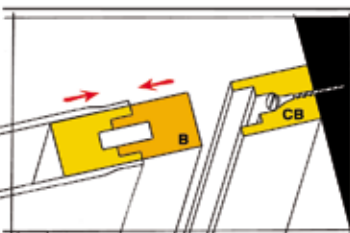
Laatste module meten en afkorten
Mesurez et sciez le dernier module

8



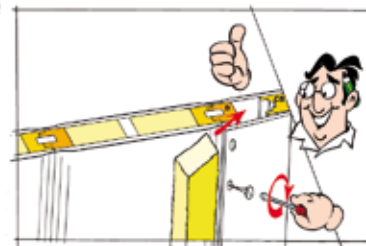
De afgekorte module demonteren
Démontez le module abrégé

9



Profiel "B" in de voorlaatste module klikken en profiel "CB" aan de wand monteren
Cliquez le profil "B" dans l'avant-dernier module et attachez le profil "CB" contre le mur

10



Gipskartonplaten terug monteren en isolatie niet vergeten
Remontez les plaques de plâtre et n'oubliez pas l'isolant



TIP/TUYAU

Montage van hoeken is kinderspel

Le montage des coins est un jeu d'enfant