



a product of 

Kies de beste oplossing voor uw omheining.

Happy Finishing is een uitgebreid gamma kunststof-lamellen die eenvoudig aangebracht kunnen worden op alle bestaande draad- en paneelafsluitingen. Kijk hiernaast welk type past bij uw bestaande of nieuwe omheining. Binnenin vindt u per soort een aantal voorbeelden en kleuruitvoeringen. u vindt er zeker en vast uw gading. Om in alle privacy van uw tuin te genieten

Choisissez la meilleure solution pour votre clôture.

Happy Finishing est une gamme étendue de lamelles synthétiques qui se place facilement dans tous les grillages et panneaux de clôture. Ci-joint vous trouvez le modèle qui vous intéresse pour votre nouvelle clôture ou pour votre grillage existant. Dans la brochure nous montrons par type quelques exemples ainsi que les différentes couleurs. Privatisez pour profiter de votre jardin!





Duurzame kwaliteit gegarandeerd!

Happy Finishing lamellen sieren reeds 25 jaar een groeiend aantal afsluitingen. Deze lamellen verschaffen in een handomdraai alle gewenste privacy in uw tuin. Voortaan kunt u volop van de zomer genieten, barbecuen of het gras maaien in zwembroek of badpak... zonder vervelende pottenkijkers. De lamellen schermen uw tuin mooi af voor de nieuwsgierige blikken van burens of voorbijgangers maar ook van wind en geluid. Deze onvergankelijke én onderhoudsvriendelijke kunststoflamellen zijn verkrijgbaar in diverse kleuren en laten een natuurlijke begroeiing op de afsluiting toe.

Qualité supérieure garantie!

Les lamelles Happy Finishing décorent déjà depuis 25 ans un nombre croissant de clôtures de jardin. Ces claires transforment en un tour de main votre jardin en un espace privé. Dorénavant, vous pourrez pleinement profiter de l'été, préparer vos barbecues ou tondre la pelouse en maillot de bain évitant les regards indiscrets. Les lamelles isolent votre jardin non seulement des regards curieux des voisins et des passants, mais aussi du vent et du bruit. Ces claires sont inaltérables et ne nécessitent pas d'entretien; elles sont disponibles en différentes couleurs et permettent la croissance d'une végétation sur la clôture.

"GMP garandeert de stabiliteit van de lamellen bij temperaturen van -20°C tot +50°C voor een periode van 10 jaar, vanaf de factuurdatum van de verkoper. Deze garantie is niet toepasbaar bij schade veroorzaakt door transport, installatie of na de plaatsing of bij oneigenlijk gebruik. De garantie waarborgt een kostenloze vervanging van de beschadigde lamellen maar dekt niet de rechtstreekse en onrechtstreekse verliezen en ermee verbonden schade."

"GMP garantit la stabilité des lamelles aux températures de -20°C à +50°C pour une durée de 10 ans, à compter de la date indiquée sur la facture. La garantie s'applique pas aux dommages causés durant le transport, l'installation ou après la pose ou s'il est utilisé pour un usage autre que prévu. La garantie couvre le remplacement gratuit des lamelles défectueuses. Elle ne couvre pas les pertes directes ou indirectes et les dommages consécutifs."

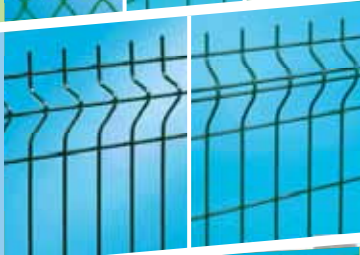
Groen / Pastel groen / Bruin /
Zwart / Pastel grijs/ Antraciet

Vert / Vert pastel / Brun /
Noir / Gris pastel / Antracite



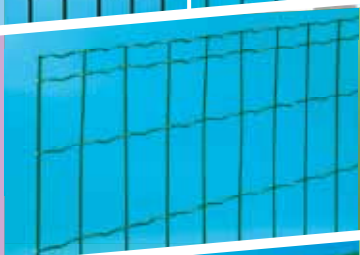
Groen / Zwart / Licht hout /
Donker hout

Vert / Noir / Bois clair /
Bois foncé



Groen / Zwart / Licht hout /
Donker hout

Vert / Noir / Bois clair /
Bois foncé



Groen / Zwart / Licht hout /
Donker hout

Vert / Noir / Bois clair /
Bois foncé



Groen / Vert



TECHNISCHE SPECIFICATIES SPECIFICATIONS TECHNIQUES



Colorado[®]

WOODLOOK STRIPS

q p.2-3



Nevada Super[®]

q p.4-5



Louisiana[®]

q p.6-7



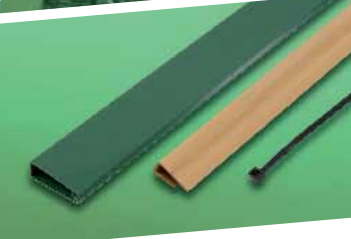
Florida[®]

q p.8-9



Canada[®]

q p.10-11



BIJHORIGHEDEN ACCESSOIRES

q p.12-13

1

Colorado®

WOODLOOK STRIP



Klaar om te plaatsen, onvergankelijk en zonder onderhoud.

Tip: De Colorado-rol best op voorhand versnijden en pas daarna invlechten

Facile à poser, inaltérables et sans entretien.

Conseil: Il vaut mieux découper le rouleau avant de le tisser.

Eenvoudige montage / Montage facile



Vlecht de Colorado woodlook strip door de mazen en laat daarbij uw fantasie de vrije loop. Als de gewenste lengte bereikt is, knipt u de strip met een snoeischaar of cutter door.

Tissez le Colorado woodlook strip selon votre fantaisie dans les mailles du grillage. A la longueur souhaitée vous coupez la lamelle avec un sécateur.



Vervolgens kan u de strip bovenaan de afsluitingsdraad vastmaken door een gaatje te boren van ± 3 mm. en daarna te bevestigen met onze LOCK-01.

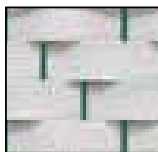
Ensuite vous fixez celle-ci en perforant un trou de ± 3 mm. Ensuite vous pouvez l'attacher avec notre LOCK-01.



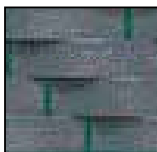
Beschikbaar in 6 kleuren / Disponible en 6 couleurs



zwart / noir



pastel grijs/gris pastel



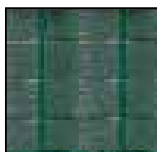
antraciet / antracite



bruin / brun



pastel groen/vert pastel



donker groen/vert foncé

s Technische specificaties op p.14-15
Spécifications techniques à la p.14-15

Deze soepele en universele blinderingslamel (rol van 100m = ± 5m²) laat zich vlot door 95% van de tuindraden vlechten. Deze gebruiksvriendelijke manier van plaatsen heeft niets anders dan voordelen. Iedereen kan deze met houtnerf voorziene kunststofstrip in zijn omheining vlechten, maar evengoed in de dubbeldraadspanelen, wat een prachtig "muur"effect geeft!

Cette lamelle de blindage, souple (rouleau de 100m = ± 5m²) et universelle, se laisse aisément tresser à travers 95% des treillis existants. Tout un chacun peut tresser cette bande synthétique, pourvue d'un motif bois, dans sa clôture, mais également dans les panneaux sans pli, ce qui donne un effet "mur" superbe!

2

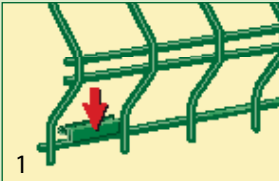
Nevada Super®



Elegante topprofielen zorgen voor een afgewerkt resultaat (optie).

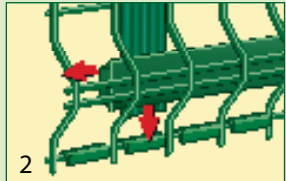
Un profil de finition élégant soigne pour un résultat parfait (option).

Eenvoudige montage / Montage facile



Plaats de clips op de onderste horizontale draad met het opstaande been naar boven en langs de kant van de neus.

Placer le clips sur le fil horizontal du bas avec la jambe du "U" vers le haut et du côté du nez du panneau.



Leg trapeziumprofielen in de neus van het paneel. Plaats reeds twee superprofielen op 1m afstand van elkaar om ze vast te leggen.

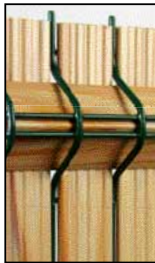
Placer les profils trapèzes dans le nez du panneau. Mettre déjà 2 super-profilés à 1m de distance l'un de l'autre pour les fixer.



Beschikbaar in 4 kleuren / Disponible en 4 couleurs



donkerhout
bois foncé



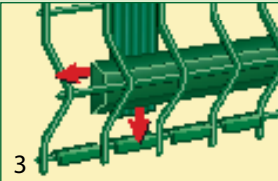
lichthout
bois clair



groen
vert

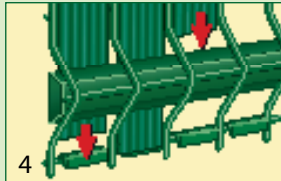


antraciet
antracite



Afhankelijk van panelen met 1 draad of 2 draden in de neus: leg het trapeziumprofiel met de grootste kant naar de twee draden in de neus (tek2), en met de kleinste kant naar de enkele draad (tek3).

Dépendant du panneau avec 1 fil ou 2 fils dans le nez: mettez le profil trapèze avec le côté le plus large vers les 2 fils dans le nez (fig.2), et mettez le côté le plus étroit vers le fil simple dans le nez (fig.3)



Schuif de superprofielen van boven naar onder vóór de draden en achter de trapeziumprofielen. Laat de profielen rusten op de clips met het openstaande been in het superprofiel.

Glissez les super-profilés de haut en bas devant le panneau et derrière les profils trapèzes. Laissez repasser les super-profilés sur les clips avec la jambe 'U' dans le profil.

3

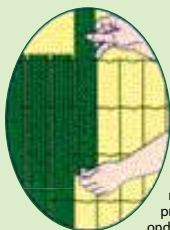
Lousiana®



Elegante topprofielen zorgen voor een afgewerkt resultaat (optie).

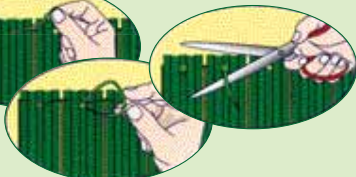
Un profil de finition élégant soigne pour un résultat parfait (option).

Eenvoudige montage / Montage facile



Gebruik uw eigen fantasie en maak een uniek motief door de sleutelprofielen van boven naar onder tussen de mazen te weven. Tip: het gaatje is aan de bovenkant en wrijf eerst de draad in met water en zeep

Faites un motif unique en tissant les claies selon votre fantaisie, de haut en bas dans le grillage. Conseil: le trou est en haut et mouillez le grillage avec de l'eau savonneuse.



De lamellen bovenaan de draad vastbinden met onze speciale gespen. De gesp gaat rond de tweede kantdraad en keert terug door hetzelfde gaatje in de lamellen. Knip de restjes af.

Attachez les lamelles en haut du grillage avec nos liens spéciaux. Le lien passe autour du second fil du grillage et repasse dans le même trou de la lamelle. Coupez le restant.



Beschikbaar in 4 kleuren / Disponible en 4 couleurs



donkerhout
bois foncé



lichthout
bois clair



groen
vert



zwart
noir



Duw het topprofiel over de bovenrand van de draad en de knoppen van de gespen.

Geniet van het resultaat in volle privacy.

Poussez le profilé de finition au dessus du grillage et des nœuds des liens.
Profitez du résultat.

s Technische specificaties op p.14-15 Spécifications techniques à la p.14-15

Tip: voor een afsluiting van 1.50m hoogte is het aan te raden om spandraden (diam. 3.2) te plaatsen (om de 50cm hoogte) over gans de lengte van de draad. Voor de gelaste rechthoekige draad MOET dit ook gedaan worden. De afsluitingsdraad moet aan de spandraad bevestigd worden! Aan elke paal moet de draadafsluiting, ter hoogte van elke maas, vastgemaakt worden aan de paal! Zo bouwt u een volle, stevige afsluiting.

Conseil: Pour un grillage à p.d. 1.50m de hauteur, nous vous conseillons de poser des fils tendeurs (diam. 3.2) sur toute la longueur de la clôture. Ceci se fait normalement pour le grillage losange. Pour le grillage soudé rectangulaire, il FAUT aussi placer cela. Le grillage doit être attaché, à hauteur de chaque maille autour du poteau! Ainsi vous construisez une clôture plane et solide.

4

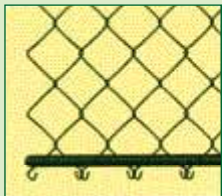
Florida®



Elegante topprofielen zorgen voor een afgewerkt resultaat (optie).

Un profil de finition élégant soigné pour un résultat parfait (option).

Eenvoudige montage / Montage facile



Het basis U-profiel zijdelings door de draad steken helemaal onderaan.
Glissez le U de base horizontalement dans le bas du grillage.



Schuif de profielen door de draad van boven naar onder (niet weven) en duw ze vast in het U-profiel.
Tip: wrijf de draad eerst in met water en zeep.

Glissez les profilés au centre du grillage de haut en bas (sans les tisser) et fixez les dans le profil en U. Conseil: mouillez le grillage avec de l'eau savonneuse.



Beschikbaar in 4 kleuren / Disponible en 4 couleurs



zwart
noir



licht hout
bois clair



donker hout
bois foncé



groen
vert



Schuif het topprofiel over de draad voor een keurige afwerking. U zal trots zijn over het resultaat! Tip: boor hier en daar een gaatje om het vast te binden aan de draad.

Glissez le profilé de finition au dessus du grillage pour une finition parfaite. Vous serez fier du résultat. Conseil: forez par-ci par-là un trou pour le fixer au grillage.

s Technische specificaties op p.14-15 Spécifications techniques à la p.14-15

Tip: voor een afsluiting van 1.50m hoogte is het aan raden om spandraden (diam. 3.2) te plaatsen (om de 50cm hoogte) over gans de lengte van de draad. Voor de gelaste rechthoekige draad MOET dit ook gedaan worden. De afsluitingsdraad moet aan de spandraad bevestigd worden! Aan elke paal moet de draadafsluiting, ter hoogte van elke maas, vastgemaakt worden aan de paal! Zo bouwt u een volle, stevige afsluiting.

Conseil: Pour un grillage à p.d. 1.50m de hauteur, nous vous conseillons de poser des fils tendeurs (diam. 3.2) sur toute la longueur de la clôture. Ceci se fait normalement pour le grillage losange. Pour le grillage soudé rectangulaire, il FAUT aussi placer cela. Le grillage doit être attaché, à hauteur de chaque maille autour du poteau! Ainsi vous construisez une clôture plane et solide.

Canada®



De Canada kunsthaag past op elke afsluiting... Maar ook op een poortje, balkonterras, hout- of beton afsluiting, enz. Hij verschaft u in een handomdraai een natuurlijke privacy in uw tuin.

La haie artificielle Canada est applicable sur chaque type de clôture... Mais aussi dans des portails, terrasses de balcon, clôture de bois ou béton, etc. Cette haie artificielle transforme en un tour de main votre jardin en un espace privé naturel.

Eenvoudige montage / Montage facile

• Haag / Haie



Ontrol de kunsthaag en leg ze voor uw omheining, daarna bevestigt u het begin van de haag aan de bestaande afsluiting door de binddraad van de kunsthaag door de mazen van de bestaande afsluiting te vlechten.

Déroulez la haie et déposez la devant votre clôture, redresser la contre votre clôture et tissez le fil de ligature incorporé dans la maille du grillage.



Beschikbaar in 1 kleur en 2 uitvoeringen
Disponible en 1 couleur et 2 exécutions



groen
vert



rol van 3 m
rouleau de 3 m



streng van 25 m
brin de 25 m

• Streng / Brin

De streng kunt U in alle richtingen (horizontaal, verticaal of diagonaal) weven in alle afrasteringen! Men krijgt hetzelfde uitzicht aan beide zijden.

Possibilité de tisser le brin dans toutes les directions (horizontale, verticale ou diagonale) de toutes les clôtures! L'aspect visuel est le même de chaque côté de la clôture.

s Technische specificaties op p.14-15
Spécifications techniques à la p.14-15